

Kooskõlastus Laose tee paranduseks ja taskute tegemiseks

Taotleme kooskõlastust Raplamaal Rapla vallas Koikse külas Vardi metskond 55 (65401:002:0014) ja Laose kinnistul (66801:001:0241) asuva Laose metsatee paranduseks ja möödasõidutaskute tegemiseks.

Viimaste aastatega on tee kasutus tihenunud, lisaks liigniisked ilmaolud on tee olukorda nii palju halvendanud, et Laose kinnistule ligipääs on raskendatud. Lisaks on Laose teel probleemiks möödasõidu võimaluste puudumine.

Paranduse ja taskutega kaasnevad kulud katab MTÜ Eesti Gaidide Liit omavahenditest ja kogutud annetustest. Töid teostab Minitraktor OÜ. Parandusteks on hinnanguliselt vaja 130 tonni killustikku fraktsiooniga 4-32 + taskute täiteks kuluv materjal. Teeparandus töödeks kuluv aeg on 2-3 päeva.

Google Maps lingil on näha planeeritavate taskute ja paranduste asukohad.

Google Maps link:

https://www.google.com/maps/d/edit?mid=1dE1yQkEtUu8wT78PUCcZOVYvy0f5aQ4&usp=s_haring

Googel Earth link:

<https://earth.google.com/web/@58.96841439,24.64071825,68.17925544a,1899.62343491d,30y,0h,0t,0r/data=CgRCAggBMigKJgokCiAxZEUxeVFrRXRVdTh3VDc4UFVDY1pPVII2eTBmNWFRNCACOGMKATBCAggASgclmO20VRAB>

Laose tee paranduseks ja killustikuga täitmiseks kooritakse tee keskelt pinda, sealt, kus seda on. Laose tee alguses on mitukümmend meetrit mudast pinda. Tee teistes osades on minimaalselt keskmise osa koorimist. Suured poriloigud vajavad ainult täitmist.

Ettepanek 1 - koorimisega tekkinud pinnas laotada samasse kohta metsa alla, kuna seda pole palju (selliselt, et ei jäta kuhjasid).

Ettepanek 2 (alternatiiv) - laseme vedada pinnase Laose kinnistule erinevatesse aukudesse täiteks.

Kohapeal valitud taskuteks kohad, kus looduslikult lage, ei ole vaja puid maha võtta, tee küljed (vallid) ei ole väga kõrged, et oleks võimalikult kerge ja väikese kahjutekitamisega metsale möödasõidukohad tekitada. Taskud metsateel möödasõitmiseks, sujuva sisse- ja väljasõiduga, 10 m pikad ja keskelt max 3 m laiad (umbes kokku 6 m²).

Kuna paeplatoo on kohe vastas, siis pinda, mida vaja koorida, on 10 cm kuni 30 cm, vall kohati umbes 40 cm.

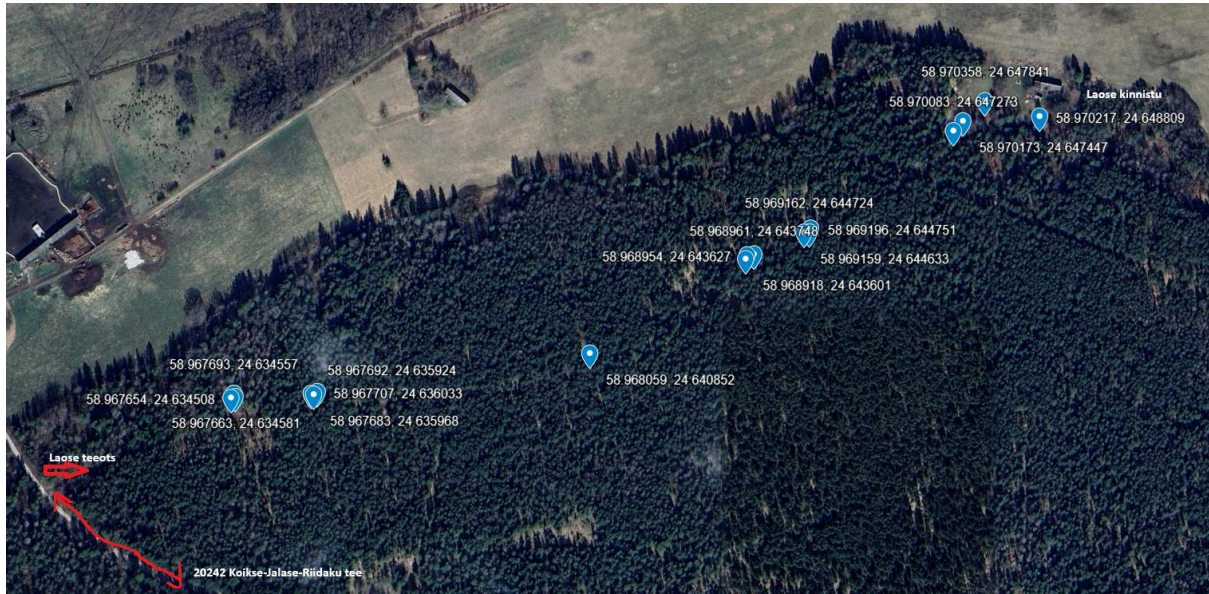
Ettepanek 1 - taskute koorimisega tekkinud pinnas laotada samasse kohta metsa alla, kuna seda pole palju (selliselt, et ei jäta kuhjasid).

Ettepanek 2 (alternatiiv) - laseme vedada pinnase Laose kinnistule erinevatesse aukudesse täiteks.

Lisaks planeeritavad parandused:

- Siht 1 - avada tee mõlemalt poolt sihi alguskohad (vallid likvideerida).

- Laose kinnistul üks tasku, suurele väljakule sissesõidu ja parkla kohas väikesed mudamülkad likvideerida, täita killustikuga.



Google Earth vaade

Samuti taotleme kaasabi Keskkonnaametilt Laose tee ääres Vardi metskond 55 kinnistul. Kas Keskkonnaametil on võimalik võtta tööplaani Laose tee ääres langetada metsakuiva? Pärast viimast Keskkonnaameti raiet on tekkinud uusi kuivanud puid. Probleemkoht - aastaringsest erinevate tormidega langeb mõni kuivanud puu teele. Lumerohkemate talvedega Laose tee alguses sarapuud koolduvad tee kohale, mis takistavad samuti Laose kinnistule ligipääsu. Järgneval lingil mõned pildid teele lähedal olevast metsakuivast: <https://photos.app.goo.gl/CvqaCtLc65oRTXFY8>

Meeldivale koostööle lootes!

Lugupidamisega

Kaire Koronen
Eesti Gaidide Liit MTÜ
peagaid
tel 53411297
e-post: peagaid@gaidid.ee